

SERVICE CLIENT

Ouvert du lundi au vendredi de 8h30 à 18h00

Appel gratuit depuis la zone d'origine

par
téléphone



0801 100 555

par
email



info@dauphintelecom.com

Tous les tarifs sont indiqués taxes incluses.

FORFAITS EASY SMILE : EASY SMILE Offres réservées aux particuliers valables à Saint-Martin et Saint-Barthélemy sous condition d'un engagement de 12 mois. L'offre 2H 10 Go est réservée aux personnes de moins de 26 ans. Nécessite l'utilisation d'une carte SIM DAUPHIN TELECOM vendue au prix de 10,30€. Prix indiqués TGCA incluses. Les heures de communication sont calculées sur la base d'appels au départ de la zone locale (Saint-Martin et Saint-Barthélemy) et vers les fixes et mobiles de Saint-Martin, Sint-Maarten, Saint-Barthélemy, Guadeloupe et les fixes Martinique : Facturation à la seconde dès la première seconde. Forfait 1H 1Go : Communication vers les fixes Haiti = 0,25€/min. Forfait 2H 10Go : communication vers la Métropole = 0,25€/min. Prix vers les autres destinations : 0,50€/min indivisible. Facturation dès la première minute. SMS gratuits et illimités au départ de la zone d'origine et vers les 0690, 0691, 0694, 0696 sous condition d'un crédit minimum de 0,05€. Tarifs autres destinations : 0,20€ le SMS. Service roaming prépayé inclus et décompté de votre forfait. Internet mobile 3G/4G (sous condition d'une SIM compatible et de l'éligibilité de la zone) décompté par palier de 1Ko. Au-delà du volume internet inclus, facturation par palier de 1Ko à 0,000009€/palier. Accès au service itinérance (roaming) gratuit et automatique avec ces forfaits. Usage interdit des offres mobiles Dauphin Telecom en roaming permanent, les services d'itinérance étant réservées aux seules fins de déplacements ponctuels. Est notamment considéré comme abusif une présence ou un usage exclusif, ou majoritaire, observé sur une période de 4 mois en dehors de la zone locale (Saint-Martin et Saint-Barthélemy). En dehors de la zone des Iles du Nord, les communications (voix et data) sont facturées aux tarifs roaming en vigueur.

EASY SHARE : Offres réservées aux particuliers valables à Saint-Martin et Saint-Barthélemy sous condition d'un engagement de 12 mois, nécessite l'utilisation d'une carte SIM DAUPHIN TELECOM vendue au prix de 10,30€. Prix indiqués TGCA incluse. **FORFAIT MOBILE illimité "LOCAL" :** Appels illimités au départ de la zone d'origine soit Saint-Martin, Sint-Maarten et Saint-Barthélemy et vers les fixes et mobiles locaux (Saint-Martin et Saint-Barthélemy), Guadeloupe sous réserve d'un crédit de communication positif et soumis à une utilisation normale et non abusive du service soit 130h d'appels/mois. Tarification à la seconde dès la première seconde. Prix vers Sint Maarten : 0,15€/min indivisible. Prix vers la Métropole = 0,25€/min indivisible. Prix vers les autres destinations : 0,50€/min indivisible. 5Go d'internet mobile inclus.

FORFAIT MOBILE illimité "LOCAL" :

Appels illimités au départ de la zone d'origine soit Saint-Martin, Sint-Maarten et Saint-Barthélemy et vers les fixes et mobiles locaux (Saint-Martin/Saint-Barthélemy), Guadeloupe, Martinique et Guyane sous réserve d'un crédit de communication positif et soumis à une utilisation normale et non abusive du service soit 130h d'appels/mois. Tarification à la seconde dès la première seconde. Prix vers Sint-Maarten : 0,15€/min indivisible. Prix vers la Métropole = 0,25€/min indivisible. Prix vers les autres destinations : 0,50€/min indivisible. 20Go d'internet mobile inclus.

FORFAIT MOBILE illimité "EUROPE" : Appels illimités au départ de la zone d'origine soit Saint-Martin, Sint-Maarten et Saint-Barthélemy et vers les fixes et mobiles locaux (Saint-Martin et Saint-Barthélemy), et Europe (dont la Métropole, Guadeloupe, Martinique et Guyane) sous réserve d'un crédit de communication positif et soumis à une utilisation normale et non abusive du service soit 130h d'appels/mois. Tarification à la seconde dès la première seconde. Liste des destinations «Europe» : Allemagne, Autriche, Belgique, Bulgarie, Chypre, Croatie, Danemark, Espagne, Estonie, Finlande, France, Grèce, Hongrie, Irlande, Islande, Italie, Lettonie, Liechtenstein, Lituanie, Luxembourg, Malte, Mayotte, Norvège, Pays Bas, Pologne, Portugal, République Tchèque, Roumanie, Slovaquie, Slovénie, Suède. Prix vers Sint Maarten : 0,15€/min indivisible. Prix vers les autres destinations hormis les numéros spéciaux (prix selon service) : 0,50€/min indivisible. 50Go d'internet mobile inclus ou 100Go à respectivement 39,90€/mois et 49,90€/mois.

FORFAIT MOBILE illimité "INTERNATIONAL" et "PREMIUM" : Appels illimités au départ de la zone d'origine soit Saint-Martin, Sint-Maarten et Saint-Barthélemy vers les fixes et mobiles locaux (Saint-Martin et Saint-Barthélemy), Europe (dont la Métropole, Guadeloupe, Martinique et Guyane) et USA/Canada sous réserve d'un crédit de communication positif et soumis à une utilisation privée, normale, et non abusive du service soit 130h d'appels/mois. Tarification à la seconde dès la première seconde. Prix vers Sint-Maarten : 0,15€/min indivisible. Prix vers les autres destinations hormis les numéros spéciaux (prix selon service) : 0,50€/min indivisible. 150Go (International) et 200Go (Premium) d'internet mobile inclus. Sur l'ensemble des forfaits EASY SHARE ! SMS gratuits et illimités au départ de la zone d'origine et vers les 0690, 0691, 0694, 0696 sous réserve d'un crédit de communication minimum de 0,05€. Tarifs SMS autres destinations : 0,10€/SMS. Internet mobile 3G+/4G/4G+ (sous condition d'une SIM compatible et de l'éligibilité de la zone) décompté par palier de 1Ko. Au-delà du volume internet inclus, facturation par palier de 1Ko à 0,000009€/palier. Accès au service itinérance (roaming) gratuit et automatique avec ces forfaits. Usage interdit des offres mobiles Dauphin Telecom en roaming permanent, les services d'itinérance étant réservés aux seules fins de déplacements ponctuels. Est notamment considéré comme abusif une présence ou un usage exclusif, ou majoritaire, observé sur une période de 4 mois en dehors de la zone locale (Saint-Martin et Saint-Barthélemy). En dehors de Saint-Martin et Saint-Barthélemy, les communications roaming (voix et data) sont facturées aux tarifs roaming en vigueur.

CONDITIONS DE RESILIATION des forfaits MOBILE : Chacune des Parties peut à tout moment résilier pour convenance tout ou partie d'un Contrat de Souscription par lettre recommandée avec avis de réception, moyennant un préavis à : Dauphin Telecom - 12, rue de la République, Marigot 97150 Saint-Martin ou Rue Oscar II, Gustavia 97133 Saint-Barthélemy. Ce préavis est de dix (10) jours à compter de la réception par DAUPHIN TELECOM de la demande de résiliation du Client. En cas de résiliation par le Client avant la date de fin d'engagement, des frais seront facturés par DAUPHIN TELECOM au Client sauf si la résiliation est motivée par un manquement de la part de DAUPHIN TELECOM et sauf motifs légitimes. Ces frais sont équivalents à 80% des sommes restantes dues jusqu'au 12 premiers mois puis 25% du montant des abonnements restant à courir jusqu'à l'expiration de l'engagement.

EASY FIBRE : Offres réservées aux PARTICULIERS valables à Saint-Martin et Saint-Barthélemy sous condition d'un engagement de 12 mois ou 24 mois. Offres soumises aux conditions d'éligibilité et de compatibilité technique. Prix indiqués TGCA incluse. Location du routeur incluse dans l'abonnement. La connexion Internet nécessite la souscription au pack installation à 45€ et des frais de raccordement de la fibre optique de 149€. Ces frais de raccordement sont offerts sous condition d'un engagement de 24 mois. Le raccordement comprend : la Prise Terminale Optique (PTO) installée dans l'habitation, 50 mètres linéaire de fibre optique, les soudures entre le Point de Branchement Optique (PBO) et le PTO, le passage de la fibre du PBO au PTO. Sous réserve que les fourreaux de la partie privative soient existants et non obstrués. Au-delà des 50ml, le mètre linéaire supplémentaire de fibre optique sera facturé à hauteur de 3€. Les débits mentionnés sont les débits maximums que peut supporter le support concerné (cuivre/fibre) en download et upload. Le service téléphonique VoIP est inclus. Les appels sont illimités vers 102 destinations sous condition d'une utilisation normale et non abusive de 50h/mois. Dans l'offre à 49,90€, la location de la DBox TV est incluse.

LISTE DES 102 DESTINATIONS EN APPELS ILLIMITÉS : Acores, Afrique du Sud, Allemagne, Allemagne mobile, Andorre, Argentine, Australie, Autriche, Autriche mobile, Belgique, Belgique mobile, Bulgarie, Brésil, Brésil mobile, Canada, Canada mobile, Canaries mobile, Chili, Chine, Chine mobile, Chypre, Colombie mobile, Corée du Sud mobile, Croatie, Danemark, Danemark mobile, Espagne, Espagne mobile, Estonie, Etats-Unis, Etats-Unis mobile, Finlande, France métropolitaine, France métropolitaine mobile, Grèce, Grèce mobile, Guadeloupe, Guadeloupe mobile, Guyane, Guyane mobile, Hawaï mobile, Hong Kong, Hong Kong mobile, Hongrie, Islande mobile, Inde, Inde mobile, Indonésie, Iles Vierges américaines, Iles Vierges américaines mobile, Irlande, Israël, Italie, Italie mobile, Japon, Lettonie, Lituanie, Luxembourg, Luxembourg mobile, Madère, Malaisie, Malte mobile, Martinique, Martinique mobile, Mayotte, Mexique, Mexique mobile, Nigéria mobile, Norvège, Nouvelle-Zélande, Pakistan, Panama, Pays-bas, Pays-bas mobile, Pérou, Pérou mobile, Pologne, Pologne mobile, Portugal, Puerto-Rico, Puerto-Rico mobile, République Dominicaine, Réunion, Roumanie, Saint-Martin, Saint-Martin mobile, Saint-Barthélemy, Saint-Barthélemy mobile, Singapour, Singapour mobile, Slovénie, Slovénie mobile, Slovaquie, Slovaquie mobile, Suède, Suède mobile, Suisse, Taïwan, Thaïlande, Thaïlande mobile, Vietnam, Venezuela.

CONDITIONS DE RESILIATION des forfaits INTERNET FIBRE : Chacune des Parties peut à tout moment résilier pour convenance tout ou partie d'un Contrat de Souscription par lettre recommandée avec avis de réception, moyennant un préavis à : Dauphin Telecom [adresse en fonction de l'entité]. Ce préavis est de dix (10) jours à compter de la réception par DAUPHIN TELECOM de la demande de résiliation du Client. En cas de résiliation par le Client, des frais seront facturés par DAUPHIN TELECOM au Client sauf si la résiliation est motivée par un manquement de la part de DAUPHIN TELECOM et sauf motifs légitimes. Ces frais de gestion administratives sont équivalents à 45€ (pour les contrats particuliers) ou 90€ (pour les professionnels) ainsi que de 100% du montant des abonnements restant à courir jusqu'au 12 premiers mois puis 20% du montant des abonnements restant à courir jusqu'à l'expiration de l'engagement. Les équipements terminaux (routeurs, BoxTV, appareils téléphoniques) doivent être retournés au complet et en bon état de marche dans une de nos agences Dauphin Telecom. Ce retour doit être effectif au plus tard 15 jours suivant la prise d'effet de la résiliation. Dans le cas d'une non-restitution ou endommagement du matériel, le routeur sera facturé 149€ au client, 89€ pour la BoxTV et appareils téléphoniques selon le modèle en la possession du client.

EASY PACK : voir mentions légales EASY FIBRE et EASY SHARE ci-dessus.

NOS AGENCES DAUPHIN TELECOM

SAINT-MARTIN
Marigot

12, rue de la République
97150 Saint-Martin

SAINT-MARTIN
Hope Estate / Aventura Mall

Centre Commercial Aventura
97150 Saint-Martin

SAINT-BARTHÉLEMY
Gustavia

Rue du Roi Oscar II
97133 Saint-Barthélemy

Dauphintelecom

dauphintelecom.com



LES OFFRES

MOBILE | INTERNET-TV | FIXE

POUR LES PARTICULIERS

Dauphin
telecom

Easy go !

PERFORMANCE & PROXIMITÉ

Pourquoi choisir Dauphin Telecom :

La continuité de réseau sur les 2 côtés de l'île de Saint-Martin

Déplacez-vous librement sur l'île de Saint-Martin (partie française et hollandaise) ainsi qu'à Saint-Barthélemy et profitez d'une continuité de service avec votre Mobile. Choisissez Dauphin Telecom pour ne plus subir de coupures de service (voix et/ou data) en traversant la frontière de Saint-Martin !

L'internet Fibre sur l'ensemble de l'île de Saint-Martin et Saint-Barthélemy

Nous proposons des offres de connexion internet Fibre sur l'ensemble du territoire où la Fibre a été installée et ce quel que soit l'opérateur d'infrastructure en charge du déploiement sur la zone.

Un opérateur d'infrastructure c'est quoi ?

L'opérateur d'infrastructure fait passer les câbles de la Fibre optique dans les fourreaux souterrains et installe les points de mutualisation. L'opérateur commercial, quant à lui, est celui auprès de qui vous choisissez un abonnement Fibre. Aucun opérateur commercial n'a le monopole d'une zone, vous pouvez donc profiter des offres **VIVEZ FIBRE** de Dauphin Telecom partout où la fibre est déployée ! la frontière de Saint-Martin !

Notre équipe

Le groupe Dauphin Telecom, c'est une équipe de 114 personnes compétentes et passionnées sur Saint-Martin, Saint-Barthélemy, en Guadeloupe, Martinique et Guyane dont X personnes sur Saint-Martin & Saint-Barthélemy et 47% de femmes. 35% d'ingénieurs et techniciens sur le terrain et 36% de commerciaux à votre écoute.

Un Service Client local

Nous avons également fait le choix d'un service client (centre d'appel) local, basé en Guadeloupe. Toutes nos équipes sont à votre service et placent le client au centre de leurs préoccupations.

Retrouvez-nous sur nos sites internet et sur les réseaux sociaux !

dauphintelecom.com



EASY SMILE

LES FORFAITS BLOQUÉS



9€90*
/mois

ENGAGEMENT 12 MOIS

1H
D'APPEL
500Mo

SMS locaux illimités



Report du crédit
non consommé

14€90*
/mois

ENGAGEMENT 12 MOIS

1H
D'APPEL
1Go

SMS locaux illimités



Report du crédit
non consommé

24€90*
/mois

ENGAGEMENT 12 MOIS

2H
D'APPEL
10Go

SMS locaux illimités



Report du crédit
non consommé

OFFRE RÉSERVÉE AUX
-26 ANS

Astuce : doublez vos recharges avec le DOUBLE TOPUP, suivez l'actu sur notre page Facebook !

rechargement
TOPUP
crédit appel | pass internet | carte blabla

Double
TopUp ! **X2**

Avec les promos **Double TopUp**,
tous les mois, c'est 2x moins cher !

> Retrouvez-nous [sur Facebook](#) pour ne rien rater

* sous condition d'achat d'une carte SIM (10,30€ TTC). Voir mentions légales au dos.

EASY SHARE

LES FORFAITS ILLIMITÉS



EASY SHARE MAX

LE FORFAIT PREMIUM

29€90*
/mois

SANS ENGAGEMENT

L'illimité Local
20Go

SMS locaux illimités



FIXES ET MOBILES
Saint-Martin, Saint-Barthélemy,
Martinique, Guadeloupe, Guyane

39€90*
/mois

ENGAGEMENT 12 MOIS

L'illimité Europe
50Go

SMS locaux illimités



FIXES ET MOBILES
Antilles-Guyane,
Métropole, Europe

Nouveau !
49€90*
/mois

ENGAGEMENT 12 MOIS

L'illimité Europe +
100Go

SMS locaux illimités



FIXES ET MOBILES
Antilles-Guyane,
Métropole, Europe

59€90*
/mois

ENGAGEMENT 12 MOIS

L'illimité International
150Go

SMS locaux illimités



FIXES ET MOBILES
Antilles-Guyane,
Métropole, Europe,
USA, Canada

Et pour seulement 10€/mois de +, repartez avec un nouveau smartphone !

49€90
/mois
avec mobile



59€90
/mois
avec mobile



69€90
/mois
avec mobile



+ D'OFFRES ?

Découvrez toutes nos offres sur dauphintelecom.com

* sous condition d'achat d'une carte SIM (10,30€ TTC). Voir mentions légales au dos.



629€
au lieu de 1169€

DAS : 0.99 W/Kg



99€90*
/mois

ENGAGEMENT 18 MOIS

L'illimité Premium
200Go

SMS illimités



FIXES ET MOBILES
Antilles-Guyane,
Métropole, Europe,
USA, Canada

Mobile Premium
au meilleur prix



259€
au lieu de 699€

DAS : 0.99 W/Kg



* sous condition d'achat d'une carte SIM (10,30€ TTC). Voir mentions légales au dos.

EASY CARD





LES OFFRES SANS ENGAGEMENT

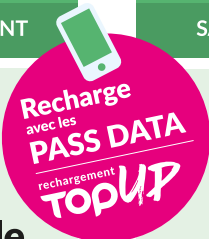


EASY GIGA

LES FORFAITS INTERNET MOBILE



35€90	14€90	29€90	199€*
SANS ENGAGEMENT	SANS ENGAGEMENT	SANS ENGAGEMENT	SANS ENGAGEMENT
			
SIM Mobile & Internet	SIM Internet	SIM Internet	SIM Internet
1Go inclus 10€ de crédit inclus SMS locaux illimités	500Mo inclus + 250Mo OFFERTS !	1Go inclus + 500Mo OFFERTS !	250Go inclus valable 1 mois non rechargeable



Astuce : gardez votre carte TopUp avec vous et facilitez vos recharges chez les revendeurs

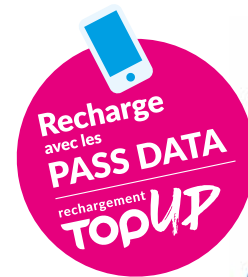


-  sur le site www.topup.fr
-  avec l'app TopUp
-  chez + de 100 revendeurs
-  par téléphone 0590.77.3000

carte SIM (10,30€ TTC) incluse.

* Valable 1 mois uniquement, non rechargeable ensuite. Voir mentions légales au dos.

39€90* /mois	69€90* /mois	89€90* /mois	119€90* /mois
20Go	50Go	75Go	120Go
ENGAGEMENT 12 MOIS	ENGAGEMENT 12 MOIS	ENGAGEMENT 12 MOIS	ENGAGEMENT 12 MOIS



- 500Mo = 5€
- 1Go = 10€
- 2Go = 15€
- 4Go = 20€
- 10Go = 35€

Astuce : rendez-vous sur le site TopUp pour recharger, trouver plus d'infos, et encore plus !



Je TopUp et toi ?
> www.topup.fr

-  sur ordinateur
-  sur mobile
-  sur tablette

* sous condition d'achat d'une carte SIM (10,30€ TTC), et d'un HUB Wi-Fi 4G à 99€ TTC ou d'un routeur Wi-Fi à 159€ TTC. Voir mentions légales au dos.

ROAMING & ITINÉRANCE

Avec le service ROAMING / ITINÉRANCE, téléphonez et restez joignable lors de vos déplacements aux Antilles, en Métropole et dans le monde entier



TARIFS PAR ZONE, EN SAVOIR PLUS...

La tarification varie en fonction du pays visité et la destination des appels.
► Retrouvez les tarifs sur notre site www.dauphintelecom.com/mobile



QUE DEVEZ-VOUS FAIRE ET SAVOIR AVANT DE VOYAGER ?

L'accès au roaming est automatique et gratuit avec votre forfait prépayé Dauphin Telecom, votre compte est automatiquement ouvert et le montant de vos communications sera déduit du forfait. Activez simplement le service itinérance de votre téléphone.



NUMÉROS UTILES À L'ÉTRANGER

(+590) 690 88 01 11	Consulter sa messagerie
(+590) 690 88 02 22	Consulter son crédit
(+590) 690 77 05 55	Contacter le service client
(+590) 690 77 30 00	Recharger son téléphone



Si vous possédez un forfait postpaid, le roaming doit être activé à l'agence

LES + DAUPHIN TELECOM

INFOS UTILES



SERVICE CLIENT DÉDIÉ

du lundi au vendredi de 8h30 à 18h00

555	depuis votre téléphone mobile (appel gratuit depuis la zone d'origine)
0801 100 555	depuis un fixe (appel gratuit depuis la zone d'origine)
0590 770 555	service client de l'étranger (coût d'un appel vers les Antilles, hors de la zone d'origine)

info@dauphintelecom.com pour nous contacter par email



SERVICE COMMERCIAL DÉDIÉ

0690 66 77 88 du lundi au vendredi de 8h30 à 18h00



SERVICE FACTURATION

facturation@dauphintelecom.fr




Accédez et payez vos factures en ligne depuis votre espace client sur notre site dauphintelecom.com



NUMÉROS UTILES

111	Consultation de messagerie depuis votre mobile (+590) 690 88 01 11 lors de vos déplacements
# 555 #	Informations sur nos services USSD
# 222 #	Consulter votre crédit restant
# 503 #	Connaitre votre numéro de téléphone



Conseil : Enregistrez ces numéros dans votre répertoire
Retrouvez-nous sur les réseaux sociaux   

VIVEZ FIBRE

LES OFFRES INTERNET FIBRE



EASY PACK

LES OFFRES TOUT INCLUS



INTENSE
39€90*
/mois
ENGAGEMENT 12 ou 24 MOIS

INTENSE + TV
49€90*
/mois
ENGAGEMENT 12 ou 24 MOIS

Internet Fibre + **Téléphone Fixe illimité**
vers les Mobiles & Fixes en local + Métropole + 100 destinations
Débit jusqu'à
▽1Gb/s ▲500Mb/s

Internet Fibre + **Dbox TV** + **Téléphone Fixe illimité**
vers les Mobiles & Fixes en local + Métropole + 100 destinations
Débit jusqu'à
▽1Gb/s ▲500Mb/s

CHAÎNES INCLUSES DANS VOTRE OFFRE TV DAUPHIN TELECOM (Dbox incluse)



+ D'INFOS ?

Découvrez la puissance de la Fibre sur notre site vivez fibre.com

Location du routeur incluse. Offres sous condition de frais de mise en service (45€ TTC) et de raccordement de la Fibre de 149€ TTC. Frais de raccordement offerts avec un engagement de 24 mois. (1) Voir mentions légales au dos.

ABONNEMENT FIBRE + FORFAIT MOBILE

Internet Fibre + Téléphone Fixe
Jusqu'à ▼1Gb/s ▲500Mb/s

Internet Fibre + Dbox TV + Téléphone Fixe
Jusqu'à ▼1Gb/s ▲500Mb/s

Forfait Mobile illimité Europe
50 Go

69€90⁽¹⁾
/mois
au lieu de 79,80€

79€90⁽¹⁾
/mois
au lieu de 89,80€

Forfait Mobile illimité International
150 Go

89€90⁽¹⁾
/mois
au lieu de 99,80€

99€90⁽¹⁾
/mois
au lieu de 109,80€

Forfait Mobile illimité Premium
200 Go

129€90⁽²⁾
/mois
au lieu de 139,80€

139€90⁽²⁾
/mois
au lieu de 149,80€

(1) 12 ou 24 mois d'engagement - carte SIM, routeur et Dbox inclus. Offres internet sous condition de frais de mise en service (45€ TTC) et de frais de raccordement de la Fibre (149€ TTC). Frais de raccordement offerts avec un engagement de 24 mois. (2) 18 mois d'engagement minimum pour l'offre Mobile Illimité Premium. Voir mentions légales au dos.